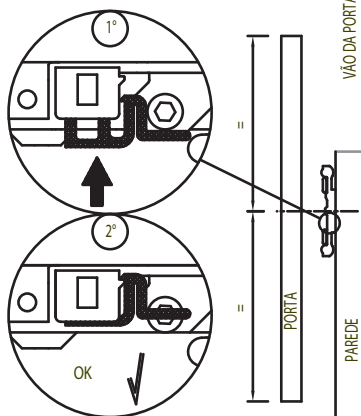
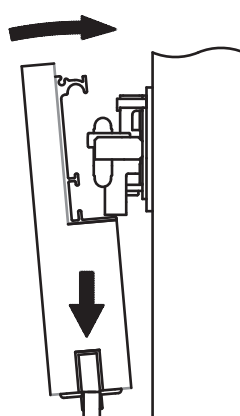


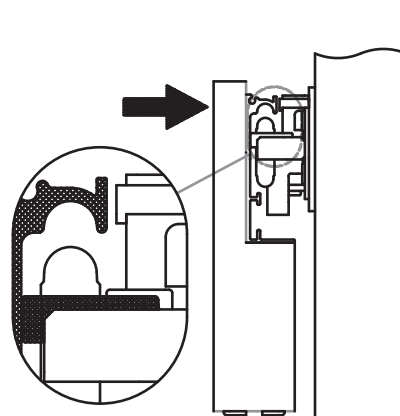
POSICIONE A LINHA CENTRAL DA PORTA PRÓXIMO AO SUPORTE DA PAREDE. VERIFIQUE SE A TRAVA NÃO ESTÁ PRESA COMO NA FOTO ABAIXO



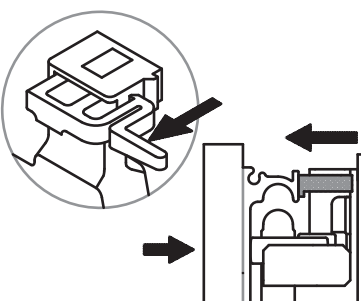
POSICIONE A PORTA E ENCAIXE A GUIA INFERIOR NO PERFIL INFERIOR



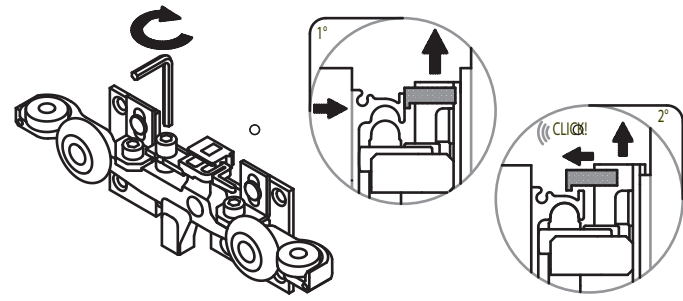
COLOQUE A PORTA NA POSIÇÃO VERTICAL E INCLINE O PERFIL CONTRA AS RODAS HORIZONTAIS DO CARRO. MANTENHA A PORTA ENCOSTADA CONTRA O SUPORTE ATÉ A FIXAÇÃO ESTAR COMPLETA.



PUXE A TRAVA PARA AUTOMATICAMENTE INCLINAR CONTRA O PERFIL SUPERIOR



AJUSTE O PARAFUSO DE AJUSTE DE ALTURA NO CARRO. O BRAÇO DE AJUSTE SOBE SOBRE O PERFIL. PARE DE GIRAR QUANDO O "CLICK" FOR OUVIDO NA TRAVA

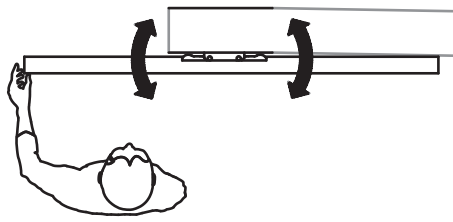


REGULAGEM DE ALINHAMENTO PORTA/PAREDE

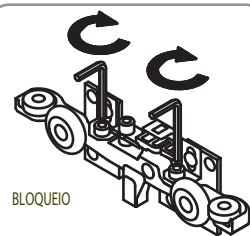
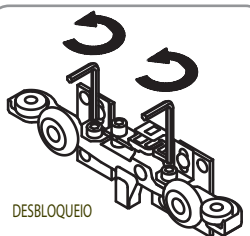
SE A PORTA NÃO ESTIVER ALINHADA COM A PAREDE, AFROUZE OS PARAFUSOS DE FIXAÇÃO.



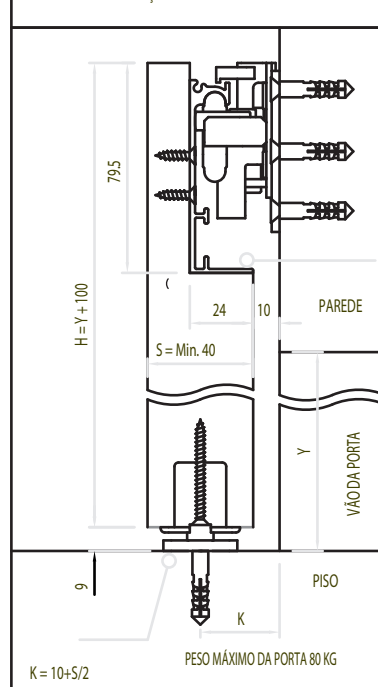
ALINHE MANUALMENTE A PORTA À PAREDE



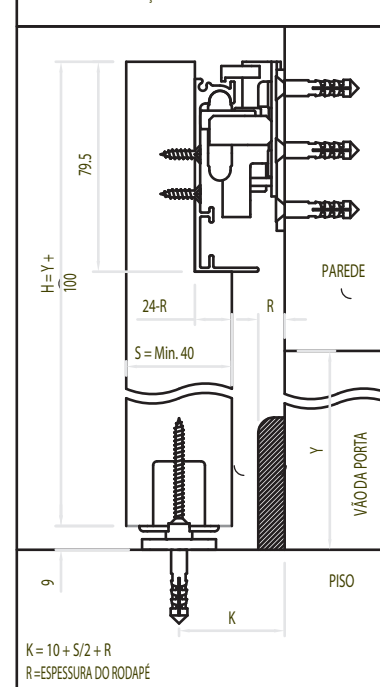
TRAVE A PORTA ALINHADA E APERTE OS PARAFUSOS DE FIXAÇÃO



INSTALAÇÃO VERTICAL SEM RODAPÉ



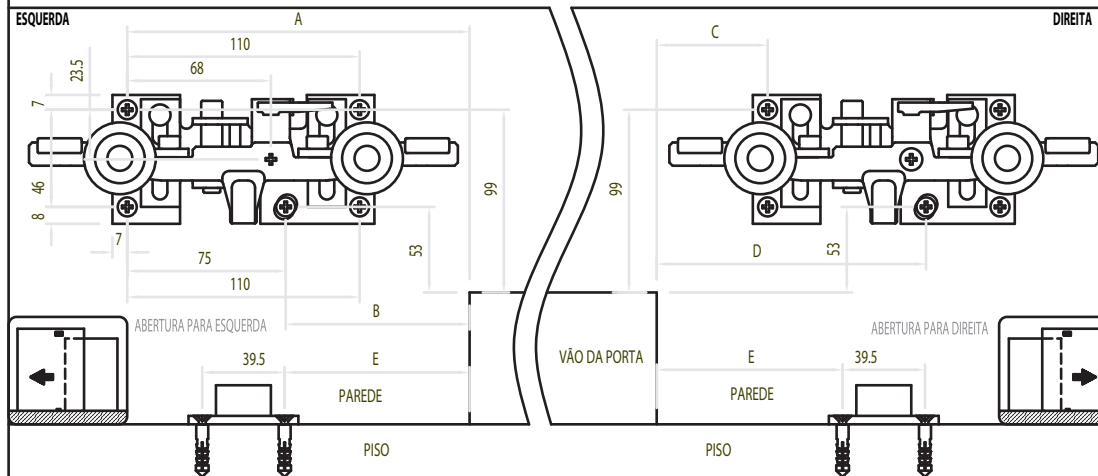
INSTALAÇÃO VERTICAL COM RODAPÉ



VARIAÇÃO PARA INSTALAÇÃO VERTICAL COM RODAPÉ

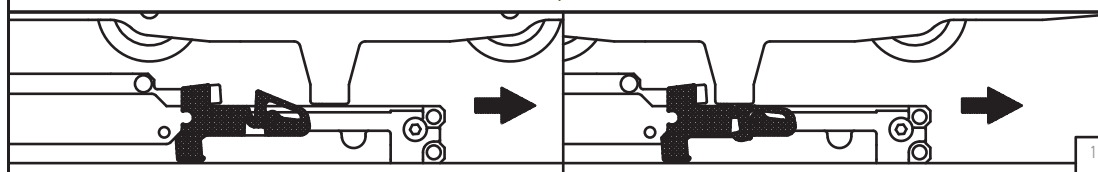


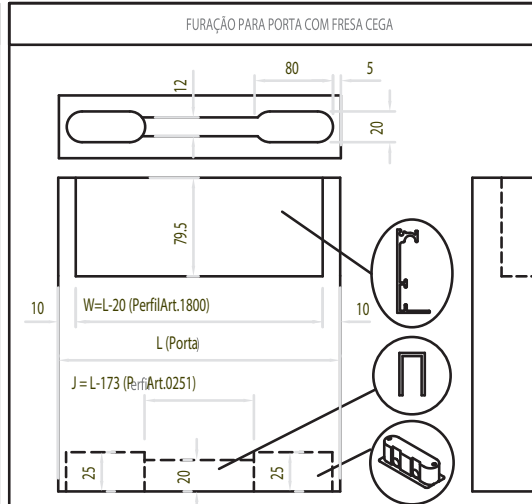
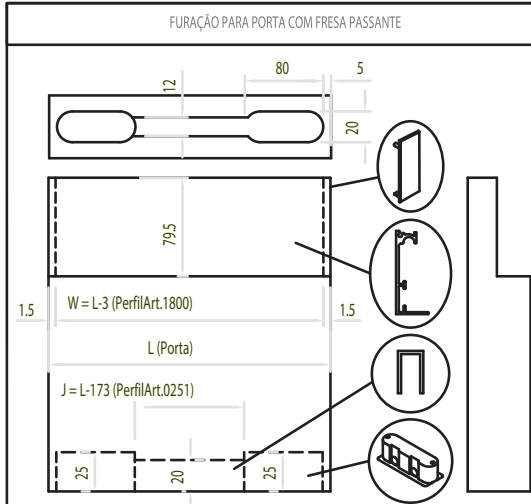
POSIÇÃO DO CARRO E GUIA INFERIOR



PARA PORTAS COM FRESA PASSANTE (A = 164 / B = 89 / C = 54 / D = 129 / E = 89.5)  
PARA PORTAS COM FRESA CEGA (A = 172.5 / B = 97.5 / C = 62.5 / D = 137.5 / E = 98)

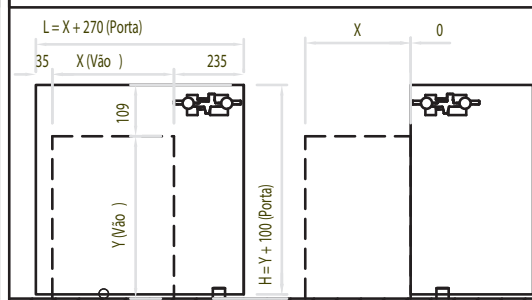
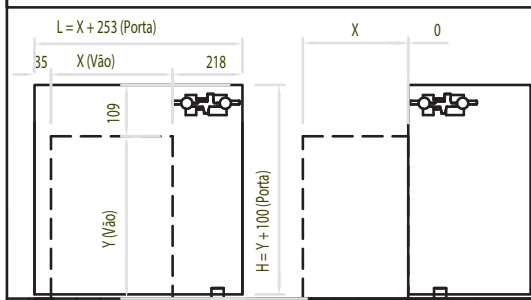
DISPOSITIVO DE ATIVAÇÃO AUTOMÁTICO





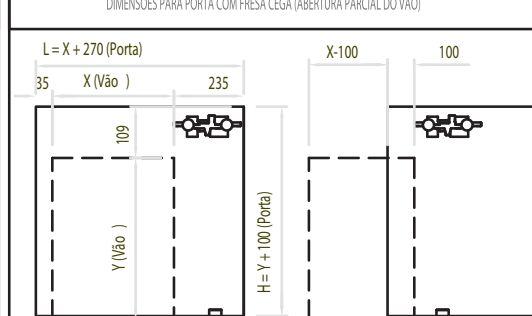
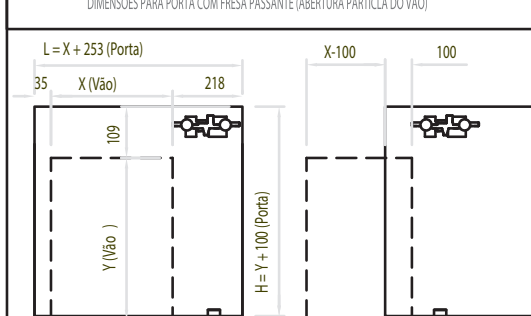
DIMENSÕES PARA PORTA COM FRESA PASSANTE (ABERTURA COMPLETA DO VÃO)

DIMENSÕES PARA PORTA COM FRESA CEGA (ABERTURA COMPLETA DO VÃO)



DIMENSÕES PARA PORTA COM FRESA PASSANTE (ABERTURA PARCIAL DO VÃO)

DIMENSÕES PARA PORTA COM FRESA CEGA (ABERTURA PARCIAL DO VÃO)



FECHAMENTO AMORTECIDO PARA ABERTURA COMPLETA

