

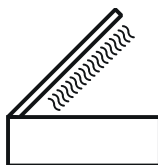


Instruções de instalação DOBRADIÇA HG JHM-20 (para tampa de madeira)

Torque: 6-8N.m



Fechamento amortecido



Acabamentos



Preto



Branco

• Cuidado

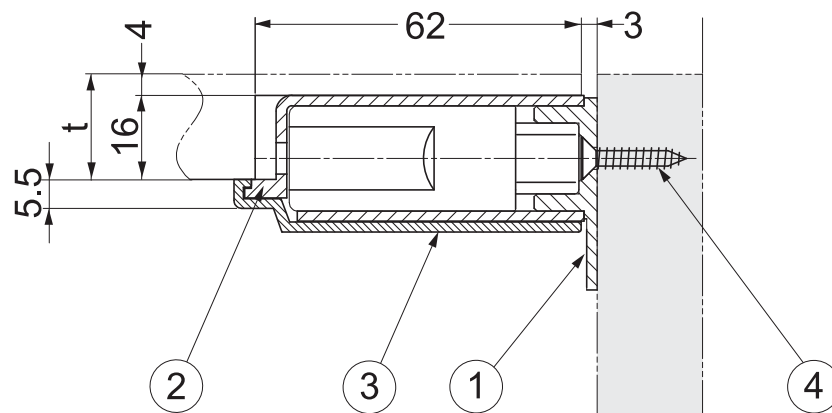
- Apenas para uso interno.
- Não é resistente à água.
- Não use em ambientes de altas temperaturas.

• Peças

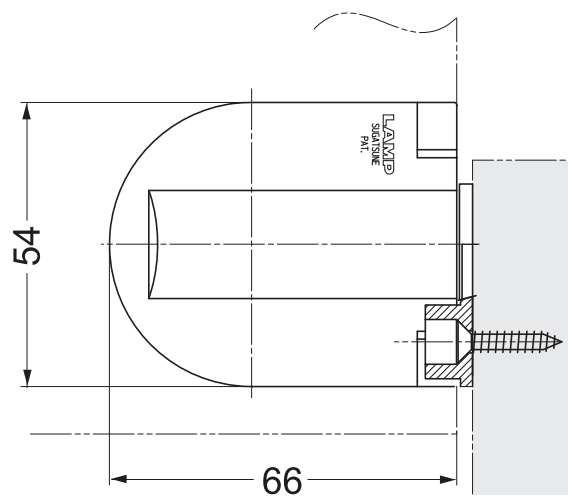
Peça	Quantidade	
Engate	Esq/Dir - 1 cada	
Dobradiça	Esq/Dir - 1 cada	
Tampa	2	
Parafusos	12	

- Diagrama de instalação

(tampa - posição fechada)



(tampa - posição 90° aberta)



Item	Cor da capa	Torque N·M(kgf·cm)
012854	Preta	6 - 8 (61.2 - 81.6)
012855	Branca	

● Cálculo do momento máximo de torque

$$T = m \times 9,8 \times L$$

T: Máximo torque da tampa (N.m)

m: Peso da tampa (Kg)

L: Distância da rotação da dobradiça para o centro de gravidade da tampa (m) $L = D/2 - A$

D: Comprimento da tampa (m)

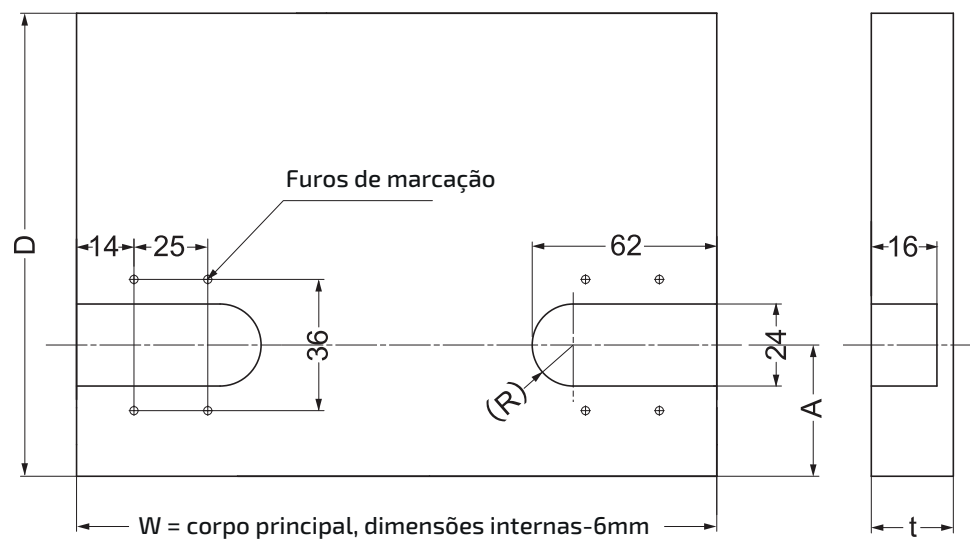
A: Comprimento de quanto a tampa vai para trás em relação ao centro de gravidade da dobradiça. Entre 34 e 38mm.

Exemplo de cálculo

Quando $D = 0,45\text{m}$; $A = 0,036\text{ m}$, $m = 4.32\text{kg}$

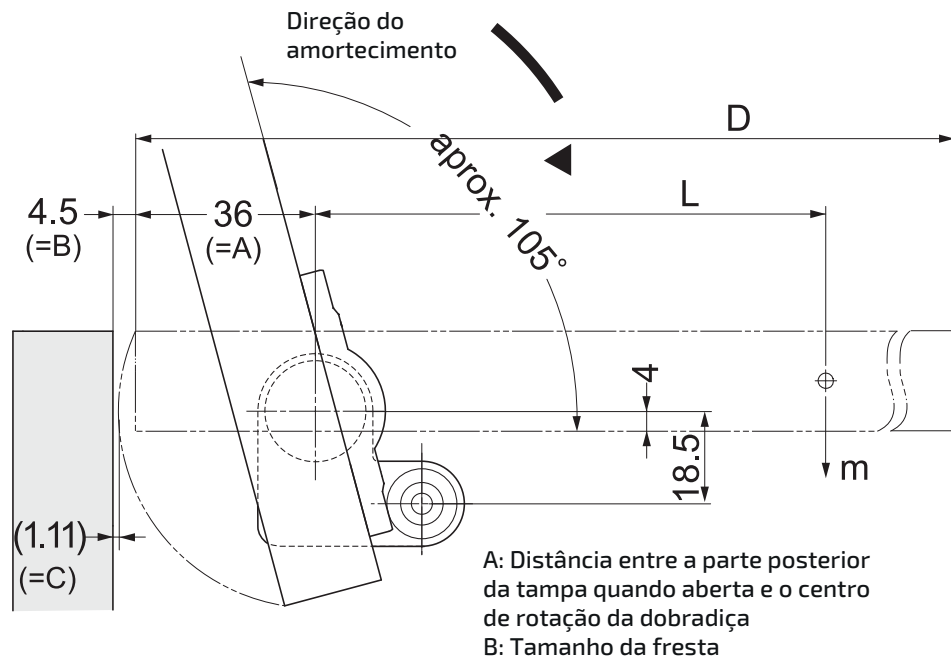
$T = 4.32 \times 9.8 \times (0.45/2 - 0.036)$ 8 N. m

● Preparação da tampa



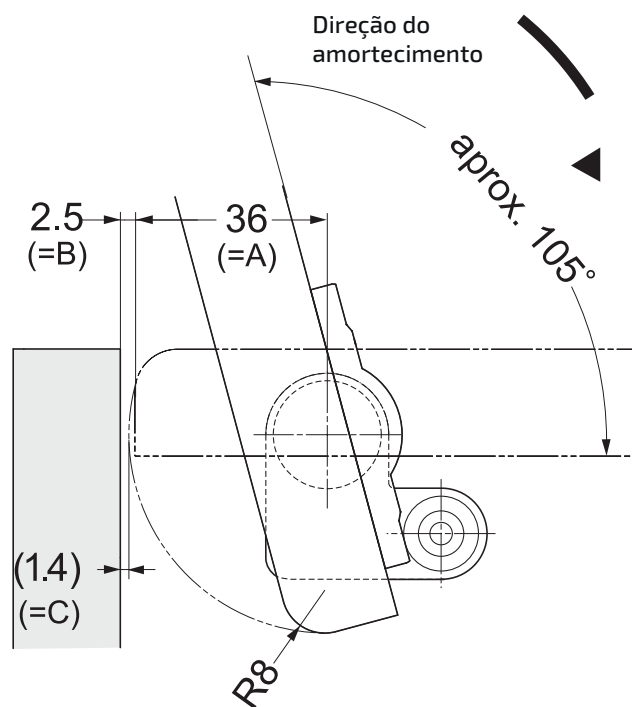
• Especificações de instalação

Padrão



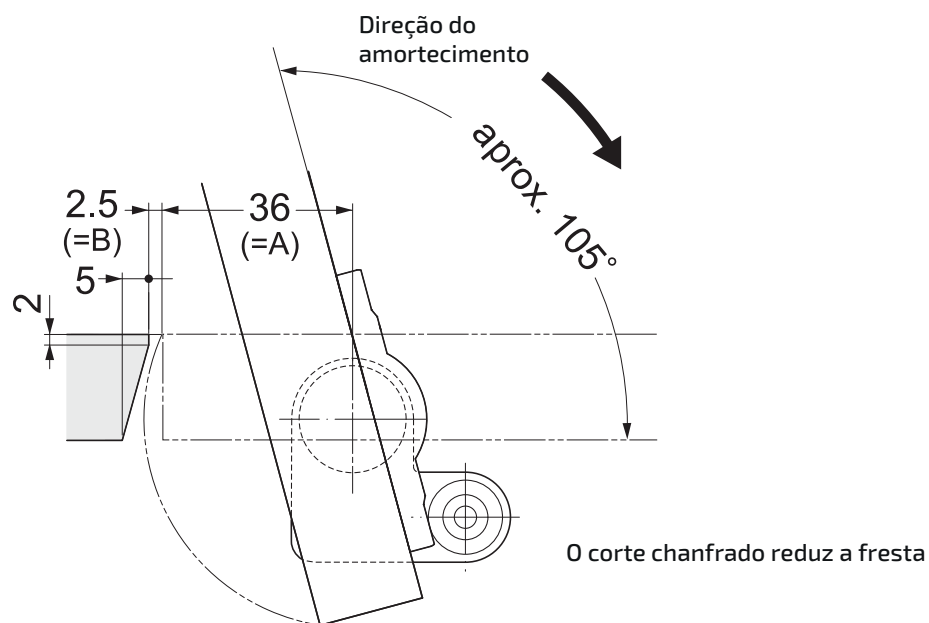
O exemplo acima mostra uma tampa de 20mm de espessura.
Garanta que a fresta C, quando a tampa é aberta, seja de pelo menos 1mm.

Borda da tampa arredondada



A borda traseira arredondada reduz a fresta (N)

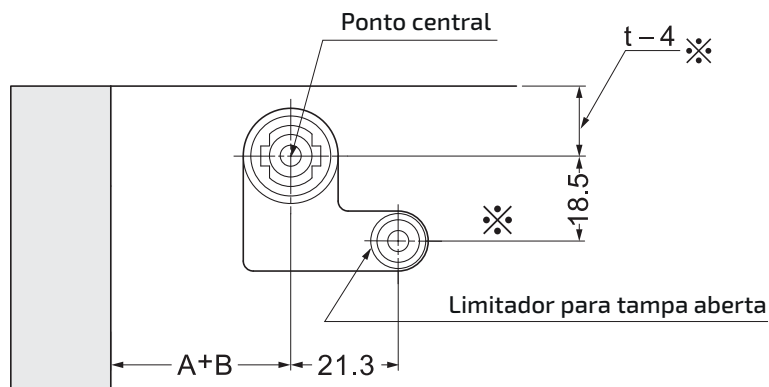
Corte chanfrado



• Instalação

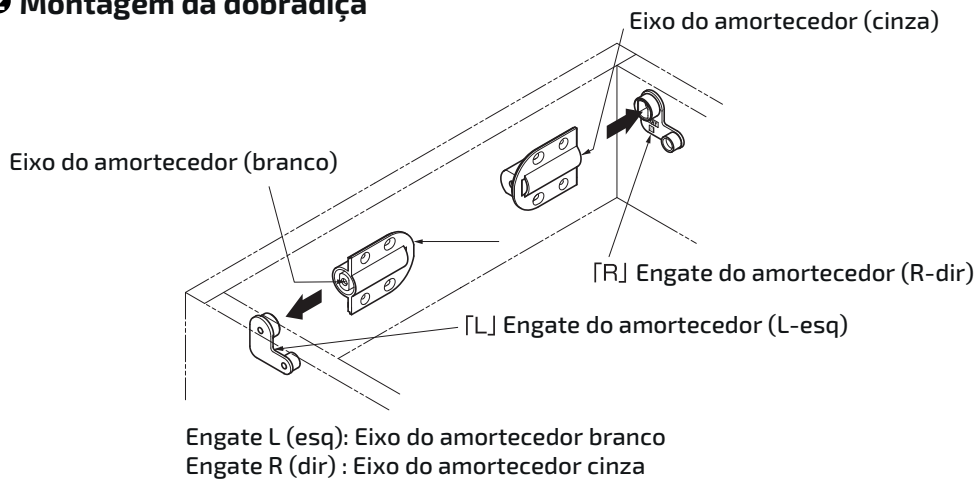
1 Montagem do engate

- Faça um furo de 10mm de profundidade com diâmetro 2,5mm conforme mostrado abaixo.
- Fixe o engate (1) no lugar com os parafusos (4) fornecidos.



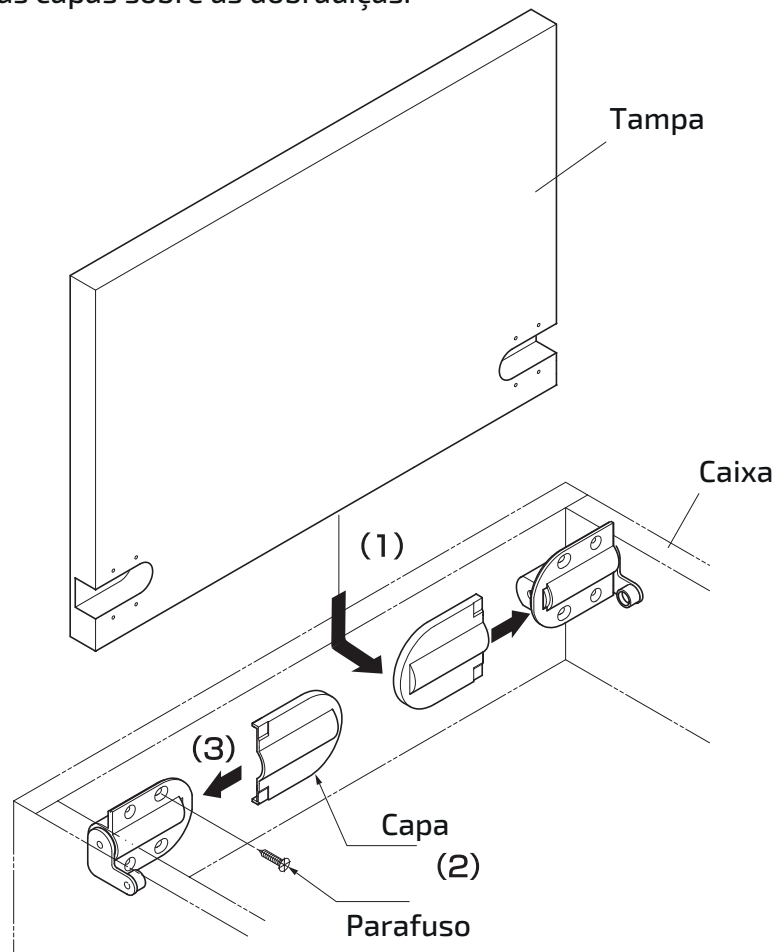
✖ Dimensões dadas quando a parte superior da tampa e o painel lateral mimetizam

2 Montagem da dobradiça



3 Montagem da Tampa e capa da dobradiça (veja esquema abaixo)

- Insira a tampa verticalmente e coloque nos engates (2).
- Fixe com os parafusos fornecidos (4) - Feche e abra a tampa para se certificar que não foi invertido os lados.
- Deslize as capas sobre as dobradiças.



Rua Nelson Carraro, 1267
Bento Gonçalves | RS
54 3453.1916 | ezdoor.com.br