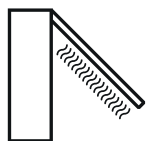


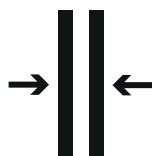


SISTEMA EZ-ST AMORTECIDO

Amortecimento



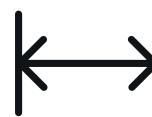
Espessura de porta entre 16-26mm



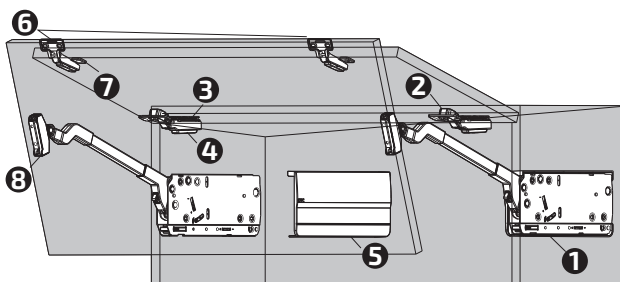
Altura entre 650 e 1040mm



Largura máx. 1800mm



• Embalagem

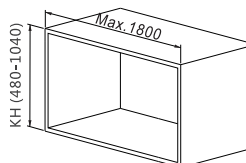


Incluindo

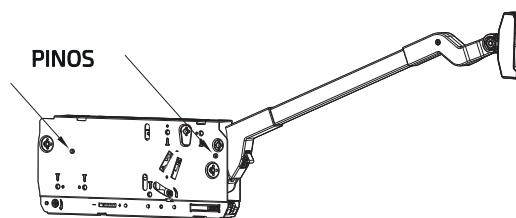
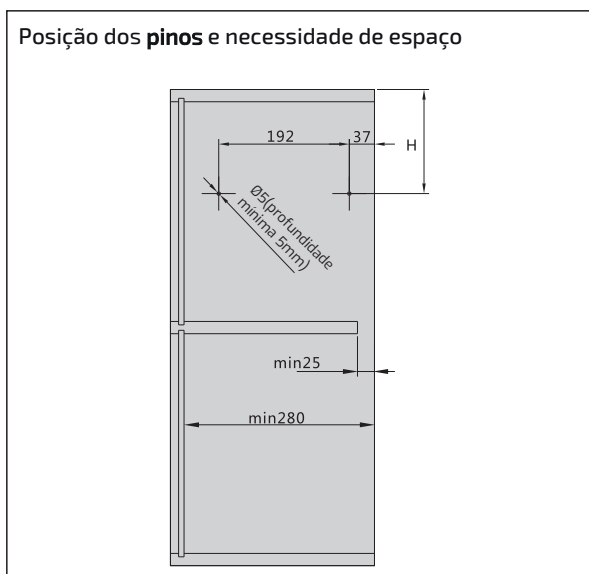
1x conjunto de mecanismo de elevação	1x conjunto de dobradiças de 120º	1x conjunto de placas de montagem para dobradiça de 120º	1x conjunto de capa de embelezadora para braço de dobradiça	1x conjunto de tampa
1x conjunto de dobradiças centrais	1x conjunto de placas de montagem para dobradiça central	1x conjunto de placa de montagem frontal	Ø 4 x 16mm: 20 unid Ø 4 x 35mm: 10 unid	

• Cálculo de Fator de rendimento

Altura do Gabinete KH (mm)	Peso da porta incluindo peso da maçaneta
480-529	5.0 - 10.0 (2.5 - 5.0 usar 1 elevador)
	9.6 - 16.0
430-589	4.5 - 8.9 (2.3 - 4.5 usar 1 elevador)
	8.7 - 14.4
490-649	4.1 - 8.1 (2.0 - 4.1 usar 1 elevador)
	7.8-13.0
650-729	3.7 - 7.2 (1.8 - 3.7 usar 1 elevador)
	7.0 - 11.6
	11.5 - 19.8
730-799	3.2 - 6.5
	6.3 - 10.6
	10.5 - 18.1 (15.7-27.1 usar 3 elevadores)
800-879	5.8 - 9.6
	9.5 - 16.5 (14.2 - 24.7 usar 3 elevadores)
880-959	5.2 - 8.8
	8.7 - 15.1 (13.0 - 22.6 usar 3 elevadores)
960-1040	4.8 - 8.1
	8.0 - 13.9 (12.0 - 20.8 usar 3 elevadores)



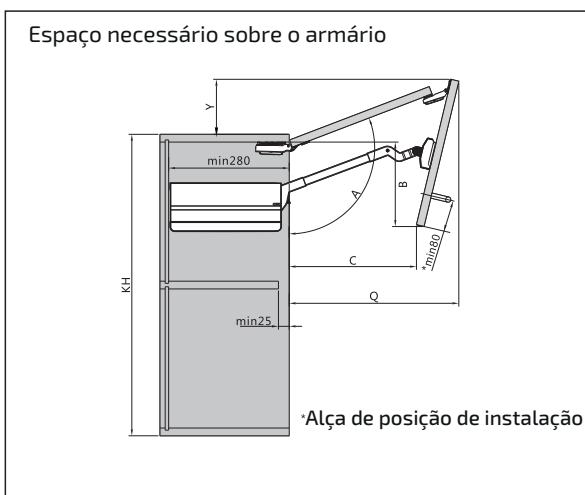
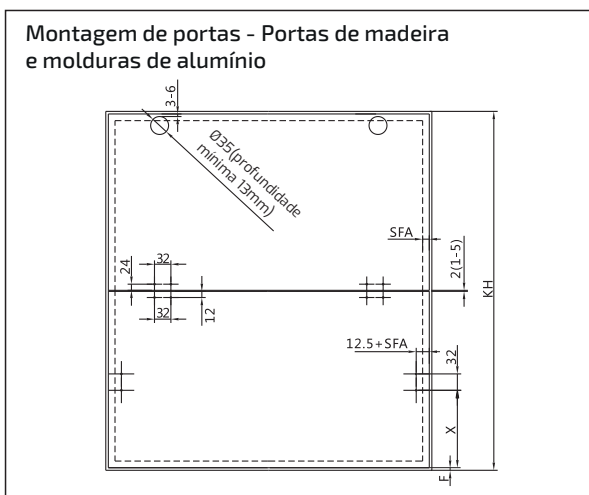
• Dimensões para instalação (mm) Porta Simétricas



Altura do Gabinete KH (mm)	H (mm)
480 - 589	KHx0.3-28
590 - 1040	KHx0.3-57

E.G.
Altura do Gabinete KH=500
H=500x0.3-28=12

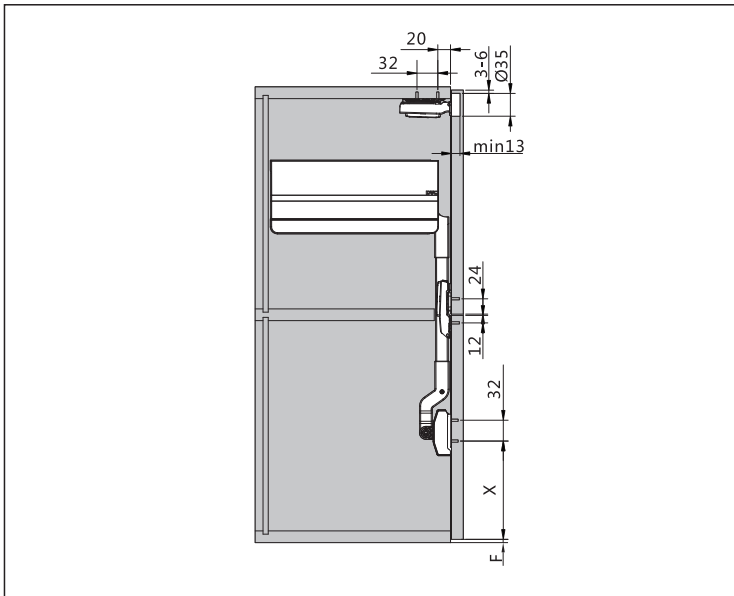
Altura do Gabinete KH=800
H=800x0.3-57=183



Altura do Gabinete KH (mm)	X (mm)		E.G.			
480-1040	KH-H-S-F		Altura do Gabinete KH=600			
	KH-H-S-F		H=600x0.3-57=123			
			S=356 (veja a tabela abaixo)			
			Abertura F=2			
			X= 600-123-356-2=119			
Altura do Gabinete KH (mm)	S(mm)	A(°)	B(mm)	C(mm)	Q(mm)	Y(m)
480-529	301	~115-105	109-156	257-210	278-323	109-76
530-589	326	~115-105	123-180	280-223	300-354	121-77
590-649	356	~115-105	141-194	308-224	327-384	132-84
650-729	386	~115-102	160-228	335-226	355-428	144-74
730-799	426	~115-105	181-250	372-293	390-450	162-108
800-879	461	~115-105	202-280	404-318	422-494	176-115
880-959	501	~115-105	225-301	440-361	458-529	194-134
960-1040	541	~115-105	245-335	476-405	493-566	214-148

SFA = Sobreposição de porta no painel lateral

F = Abertura

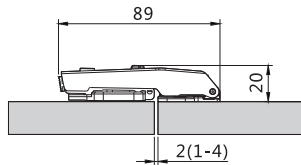


Número de dobradiças necessárias para cada porta:

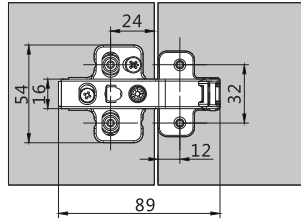
Use 3 dobradiças para largura de gabinete superior a 1200 mm e peso da porta superior a 12kg.

Use 4 dobradiças para largura de gabinete superior a 1800 mm e peso da porta superior a 20kg.

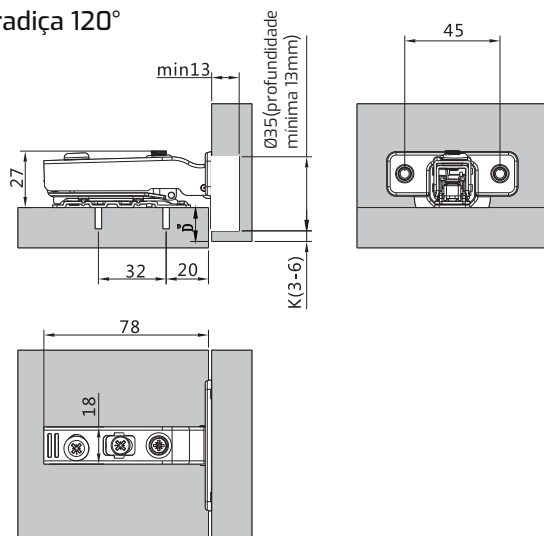
Dobradiça Central



Parte superior frontal Parte inferior frontal

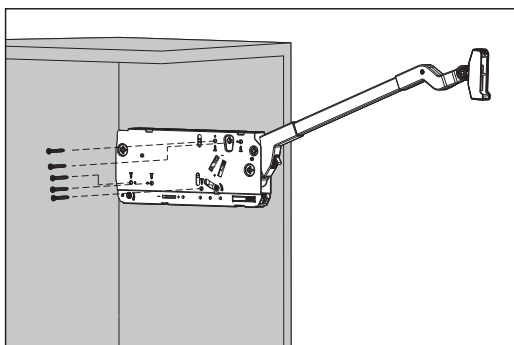


Dobradiça 120°

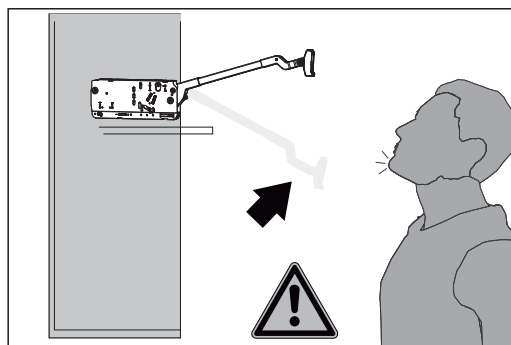


Distância de perfuração K(mm)	3	4	5	6
Sobreposição de porta D(mm)	15	16	17	18

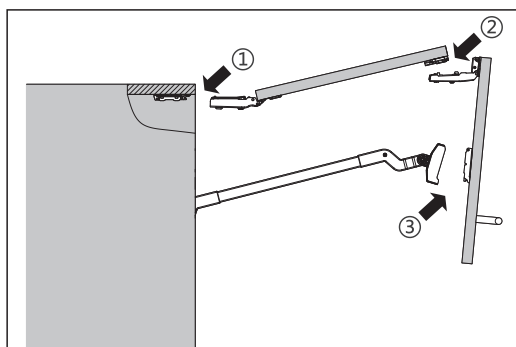
• Montagem



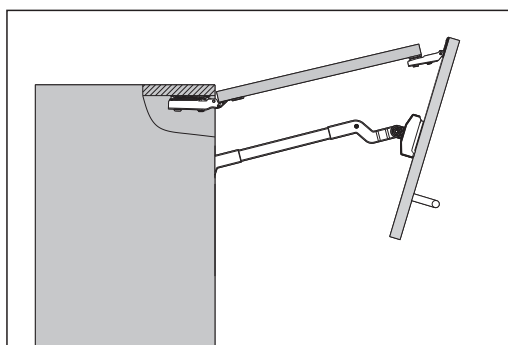
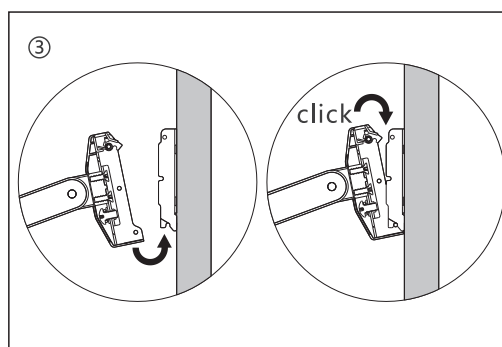
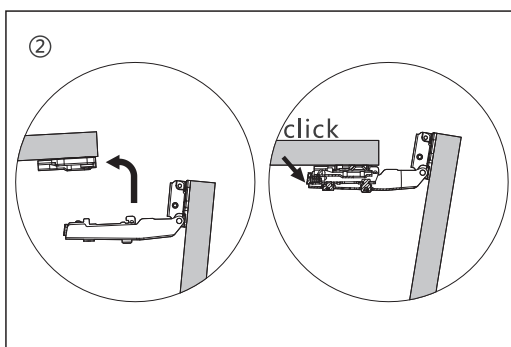
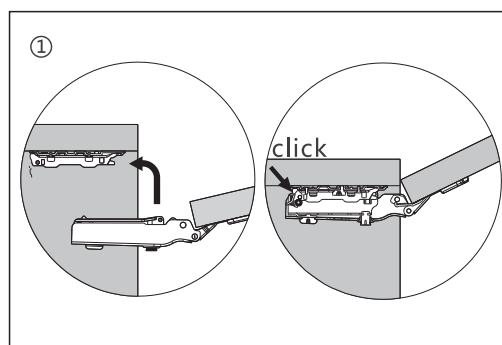
Montagem



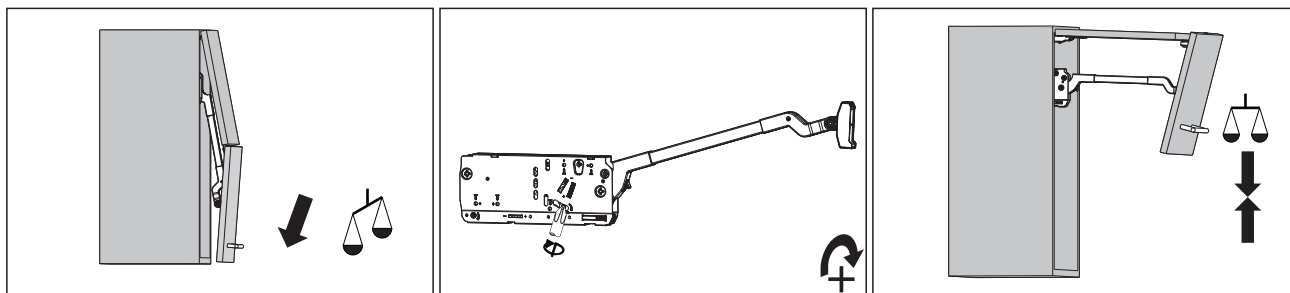
O braço deste dispositivo pode saltar e causar ferimentos. Não empurre o braço para baixo sem a porta presa.



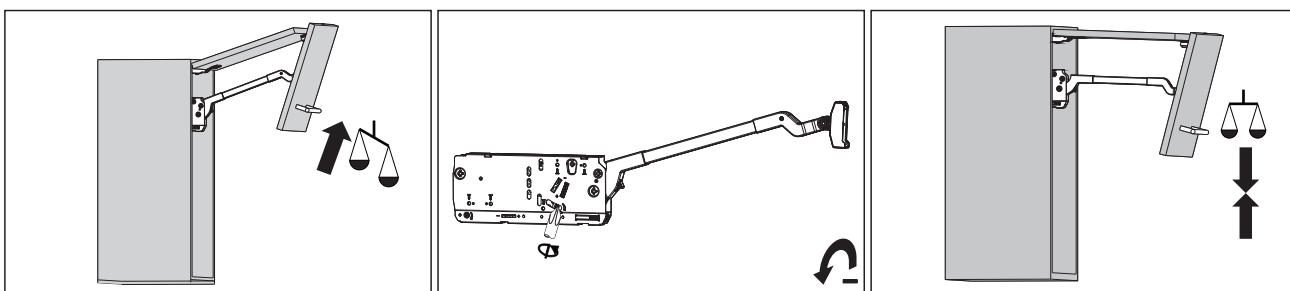
Montagem de porta



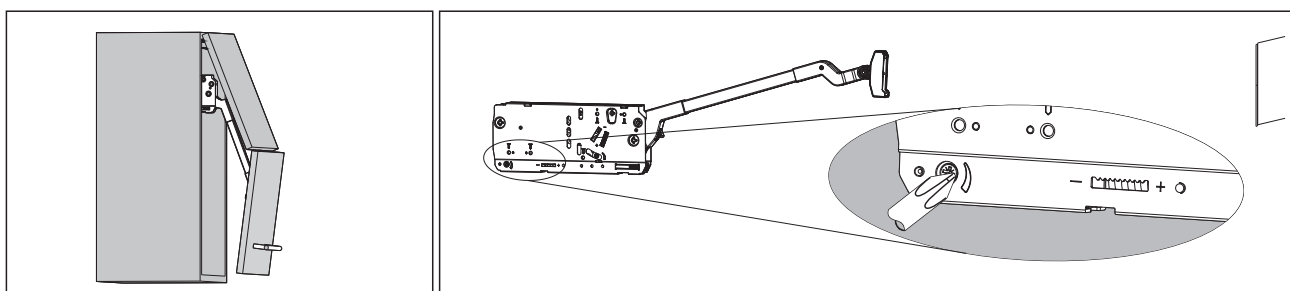
- **Ajuste do ponto de parada**



Ajuste

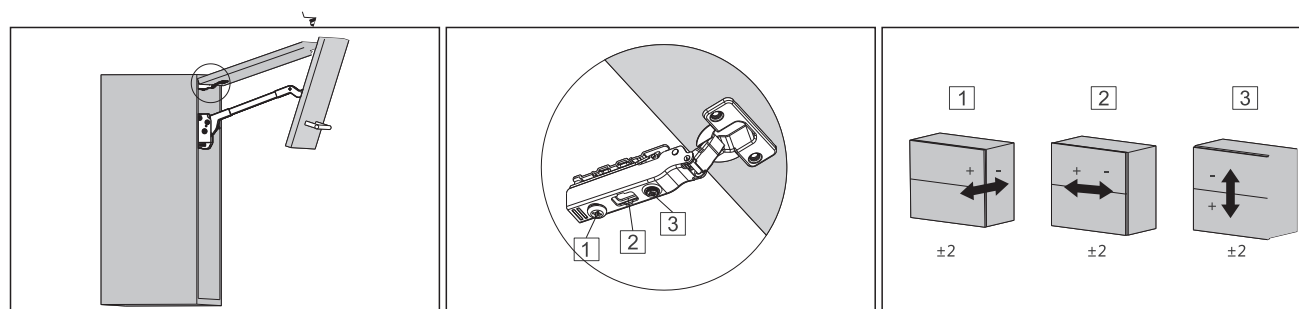


- **Ajuste de velocidade de fechamento**



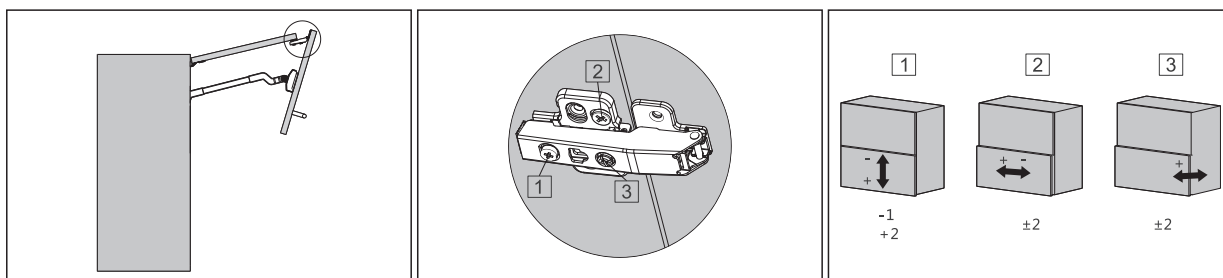
“+”Aumentando o tempo de fechamento suave (gire o parafuso de ajuste no sentido anti-horário)
 “-”Reduzindo o tempo de fechamento suave (gire o parafuso de ajuste no sentido horário)

- **Ajuste frontal superior**



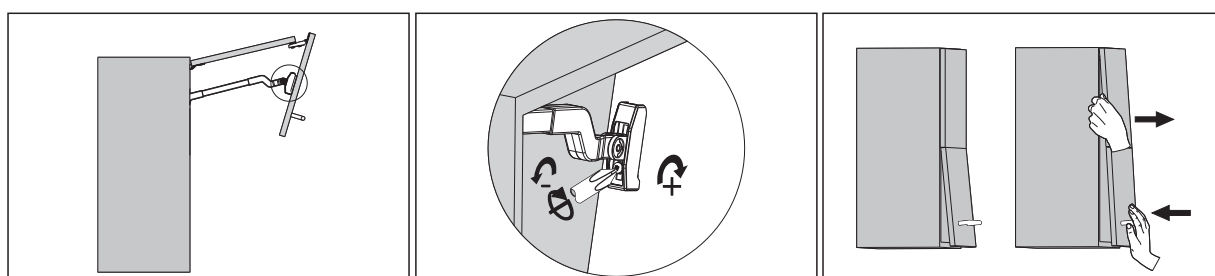
Dobradiça 120°

• Ajuste frontal inferior



Dobradiça central

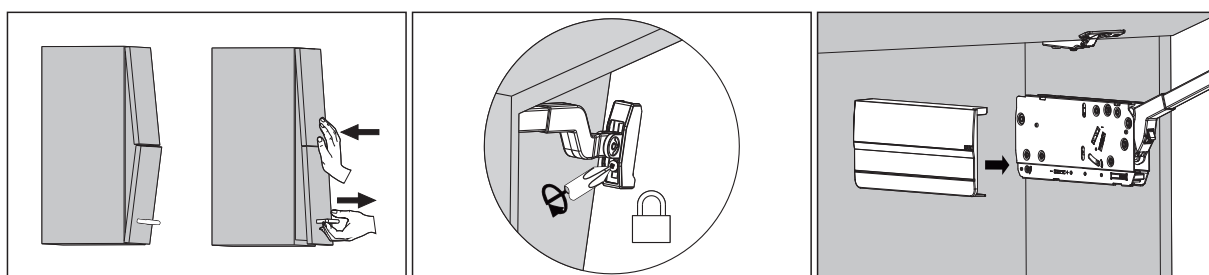
• Montagem da porta



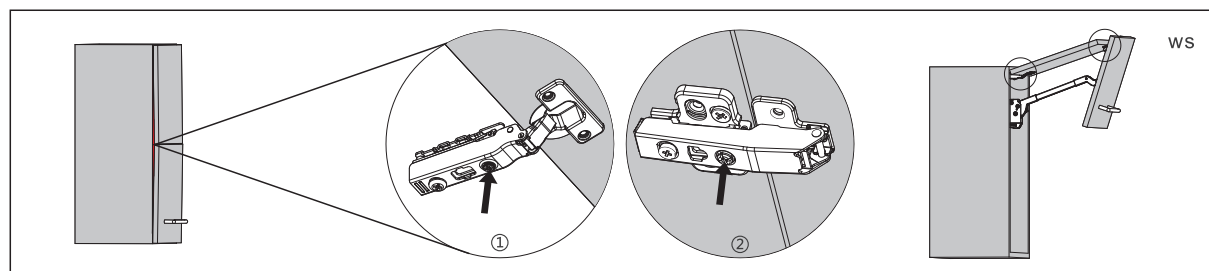
"+" Afrouxe o parafuso corretamente quando o posicionamento automático estiver muito apertado para se mover durante o ajuste da porta.

Ajuste as posições das portas.

"-" Aperte o parafuso corretamente quando o posicionamento automático estiver muito frouxo e não funcionar durante o ajuste da porta.

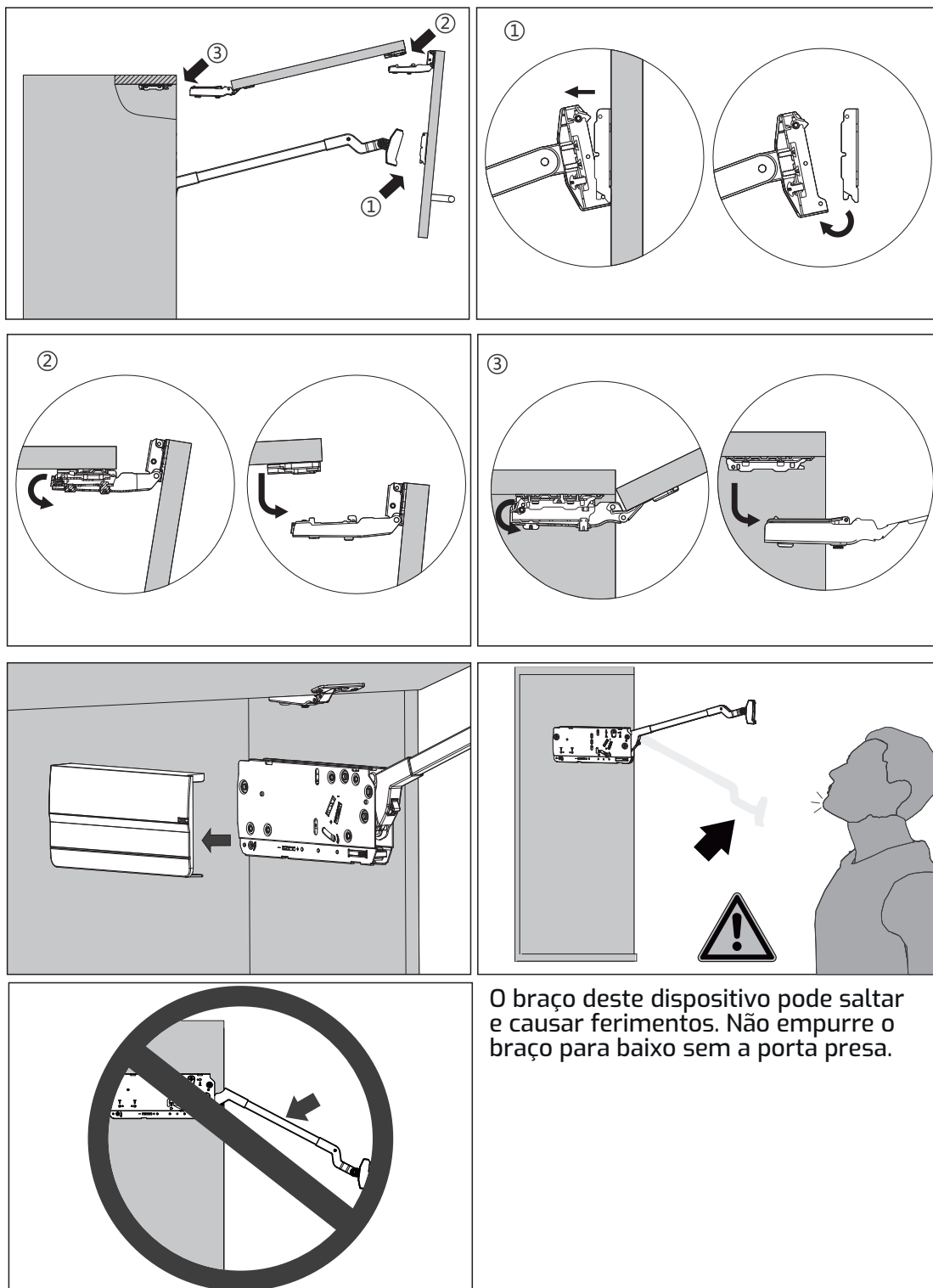


Parafuso de fixação.



Se houver um pequeno vão entre as portas e a lateral do gabinete; ajuste as posições das portas com o parafuso de ajuste.

• Desmontagem



O braço deste dispositivo pode saltar e causar ferimentos. Não empurre o braço para baixo sem a porta presa.

Não empurre o braço para baixo sem a porta presa.



Rua Nelson Carraro, 1267
Bento Gonçalves | RS
54 3453.1916 | ezdoor.com.br