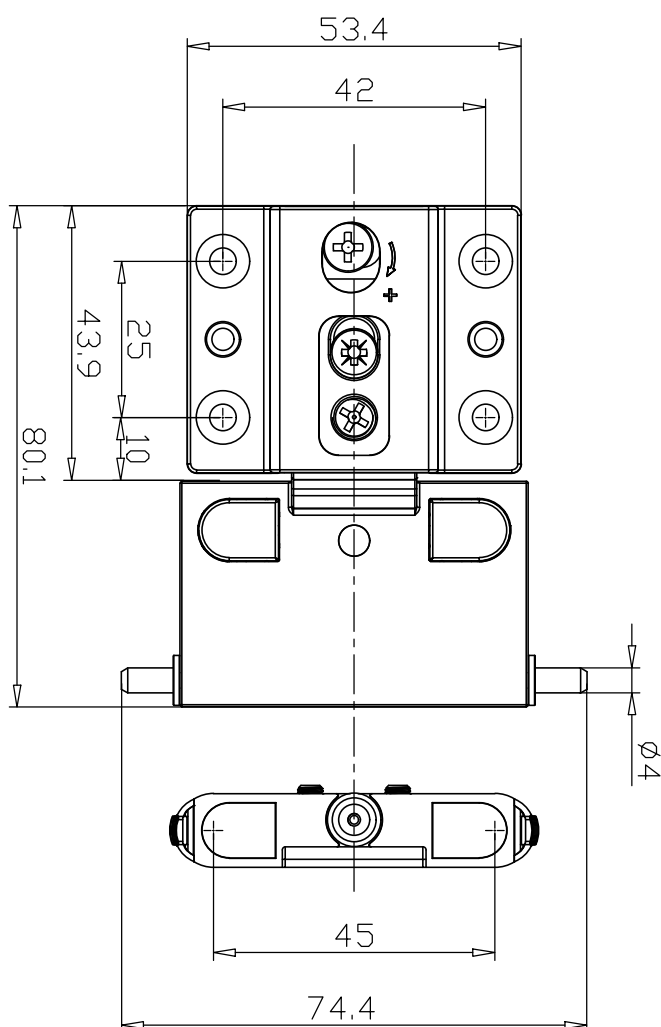
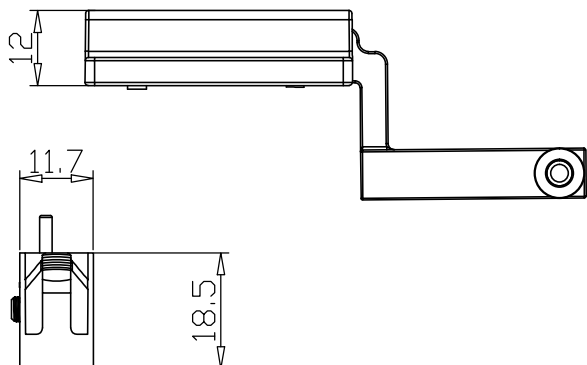


Manual de Instalação M35

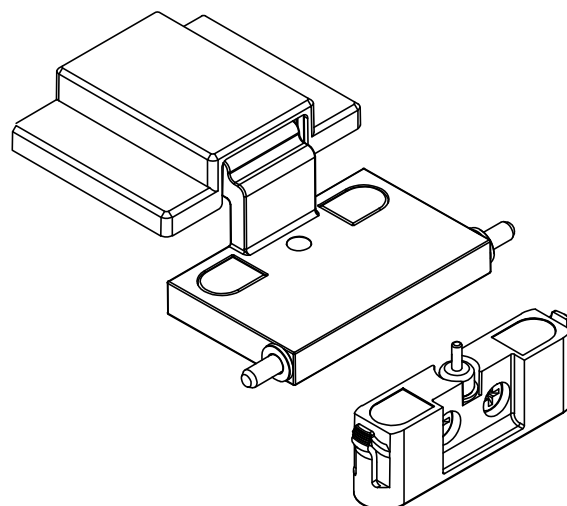
Obrigado por escolher o nosso produto. Antes de instalar, leia este manual com atenção para garantir uma instalação correta. Mantenha este manual à mão para eventuais consultas.

Informação do produto

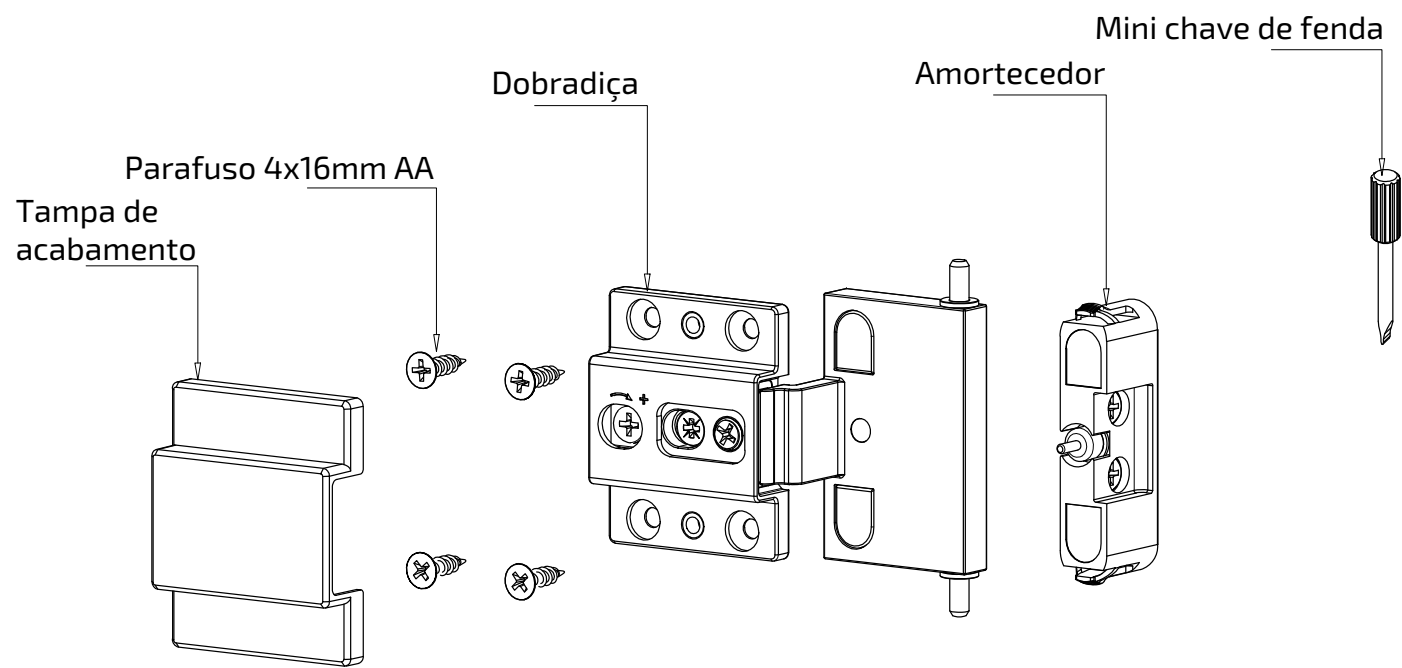


Especificações

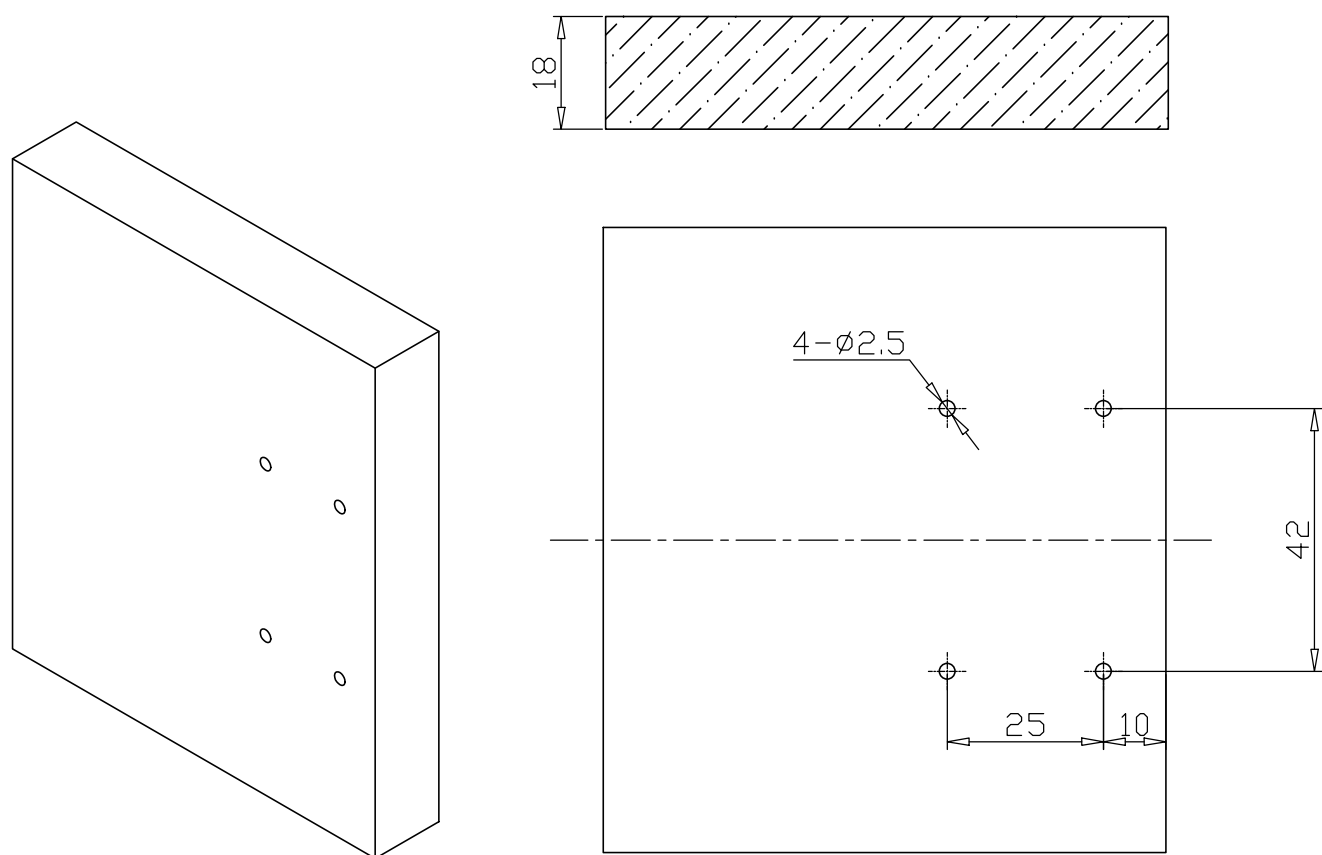
- Para portas de alumínio com espessura de 35mm
- Capacidade máxima de carga: 30kg com 2 dobradiças
- Tamanho máximo da porta: Altura 2700mm, Largura 500mm
- Abertura de 260°, com sistema de fechamento amortecido
- Sobreposição máxima: Sobreposição completa até D=18mm, Meia sobreposição até D=12mm
- Ajuste de profundidade: +3,0/0mm
- Ajuste vertical: +2,0/-2,0mm (Tolerância $\pm 0,2$ mm)
- Ajuste lateral: -3,0mm



Composição da dobradiça

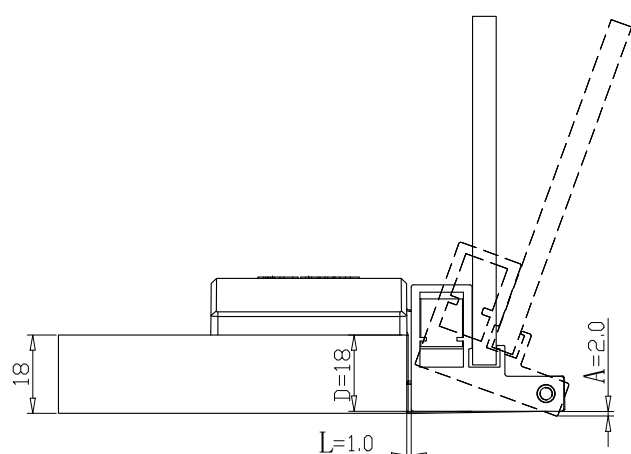


Placa de montagem: dimensões de furação no lado do móvel

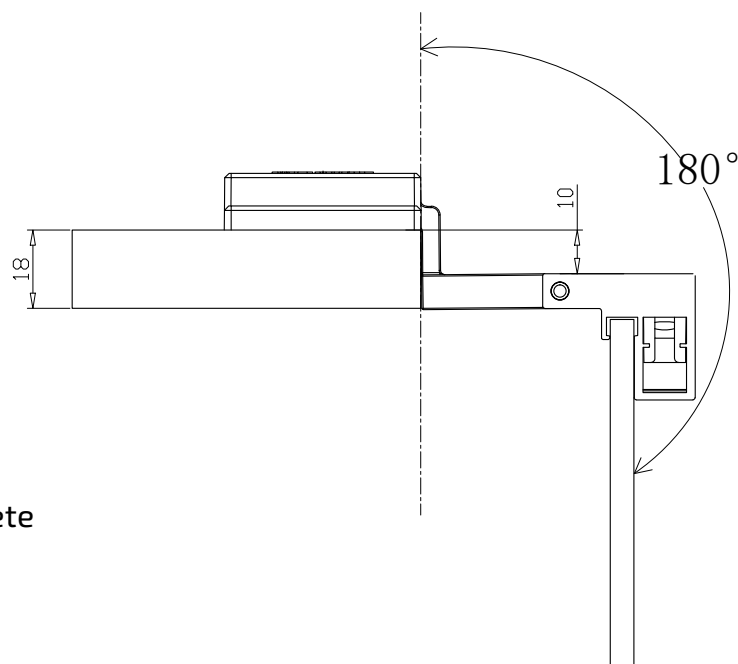


M35

Espaço necessário para abertura da porta: Sobreposição total



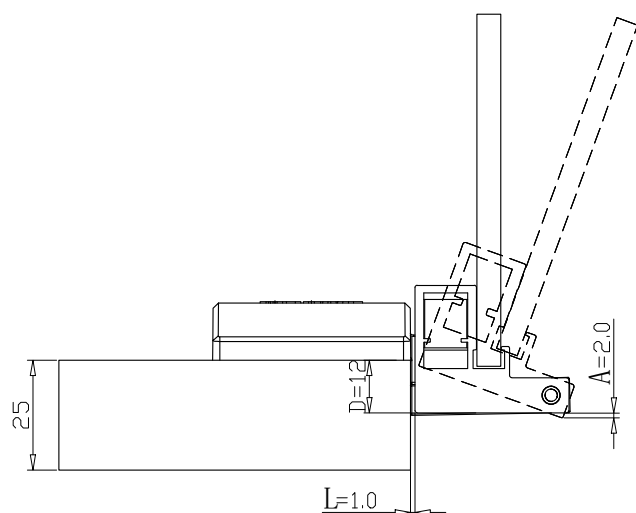
Altura da projeção da porta ao abrir 180°



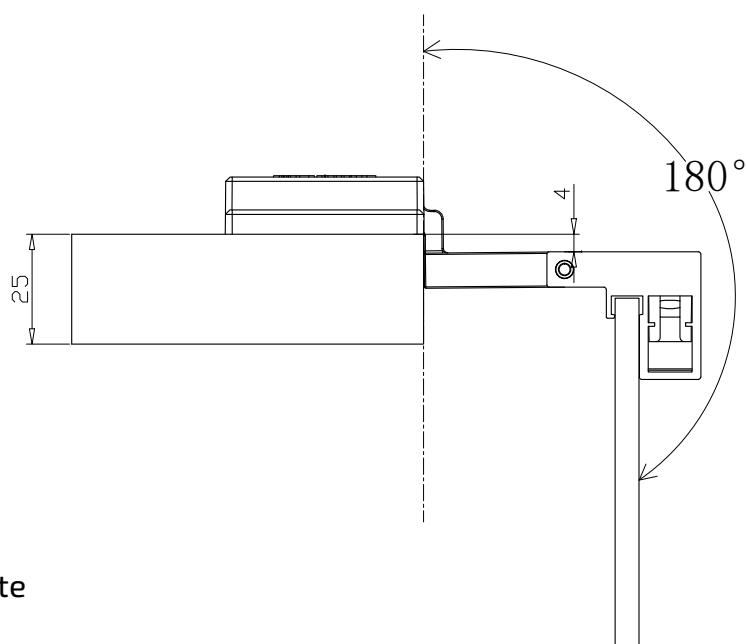
L = Espaço entre a porta e o painel
A = Distância da porta até a lateral do gabinete
D = Sobreposição

Atenção: Espessura mínima do painel da porta — sobreposição total: 18 mm, meia sobreposição: 25 mm

Espaço necessário para abertura da porta: Meia sobreposição



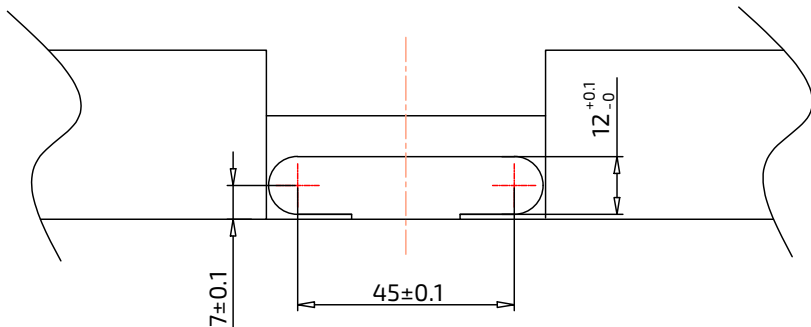
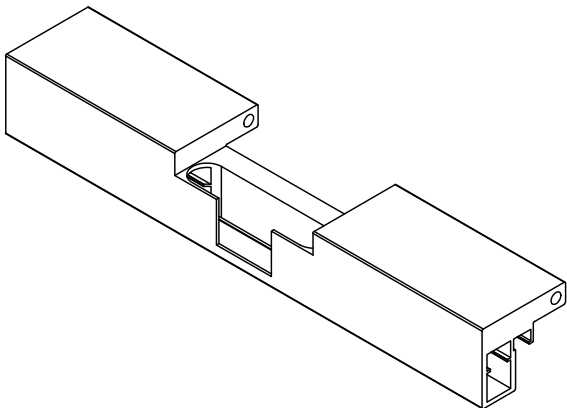
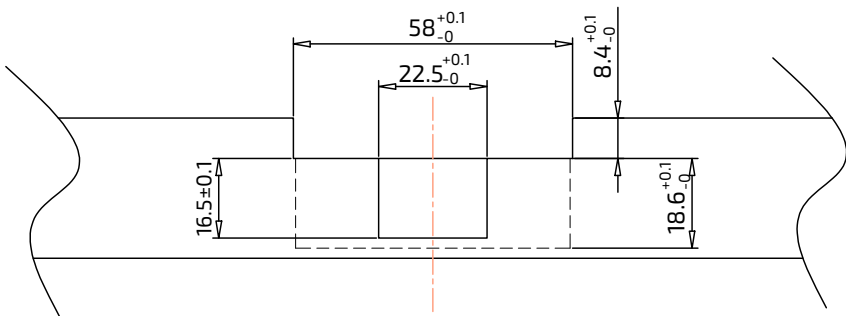
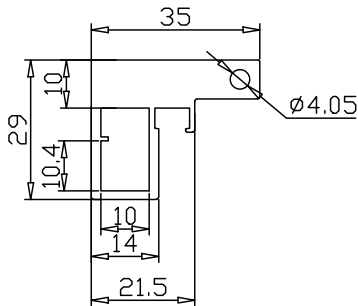
Altura da projeção da porta ao abrir 180°



L = Espaço entre a porta e o painel
A = Distância da porta até a lateral do gabinete
D = Sobreposição

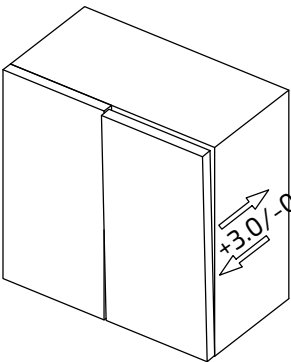
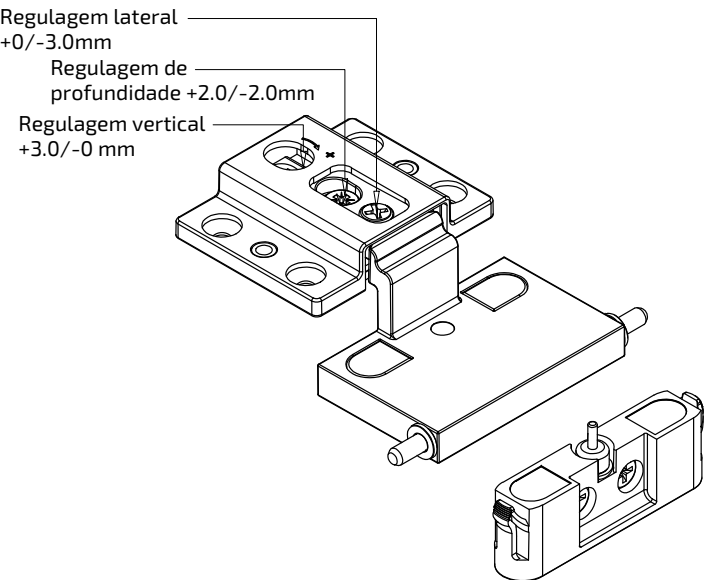
Atenção: Espessura mínima do painel da porta — sobreposição total: 18 mm, meia sobreposição: 25 mm

Usinagem no perfil de alumínio

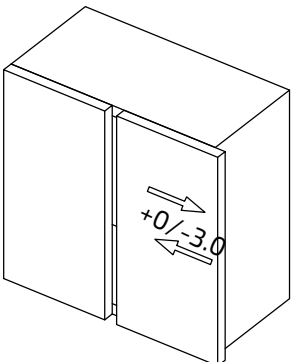


Atenção:
A aparência do perfil neste desenho é apenas para referência.
Ao projetar a estrutura interna do perfil, certifique-se de garantir a compatibilidade com as dimensões da dobradiça.

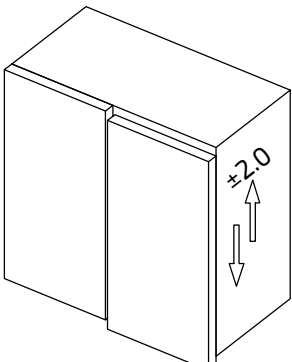
Regulagens



Regulagem de profundidade
+3.0/-0 mm

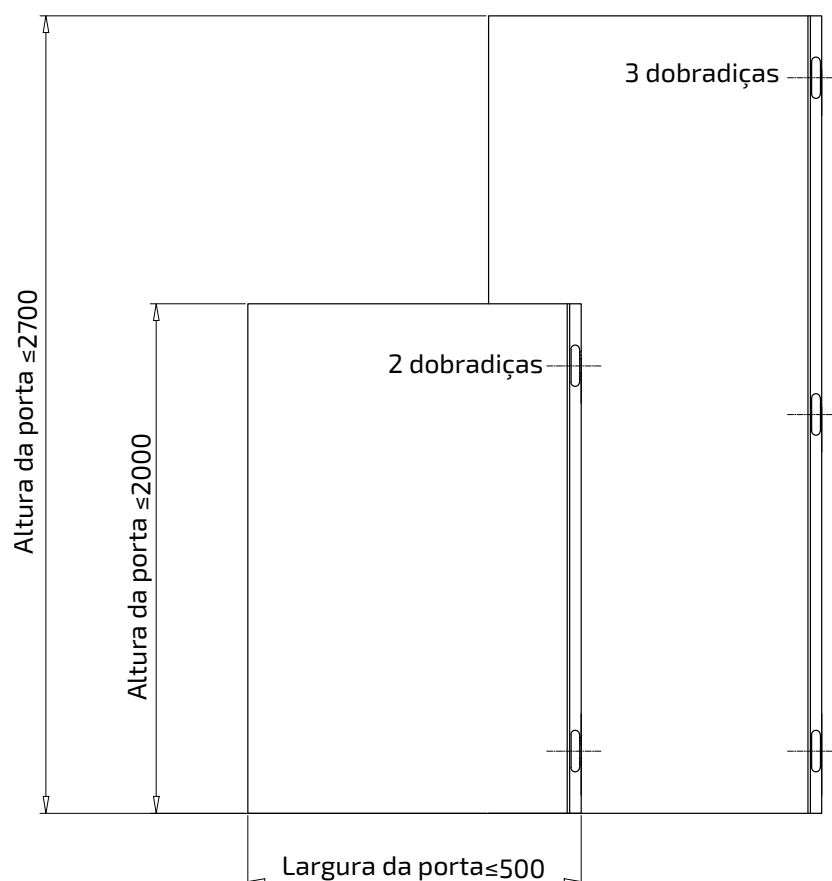


Regulagem lateral
+0/-3.0mm

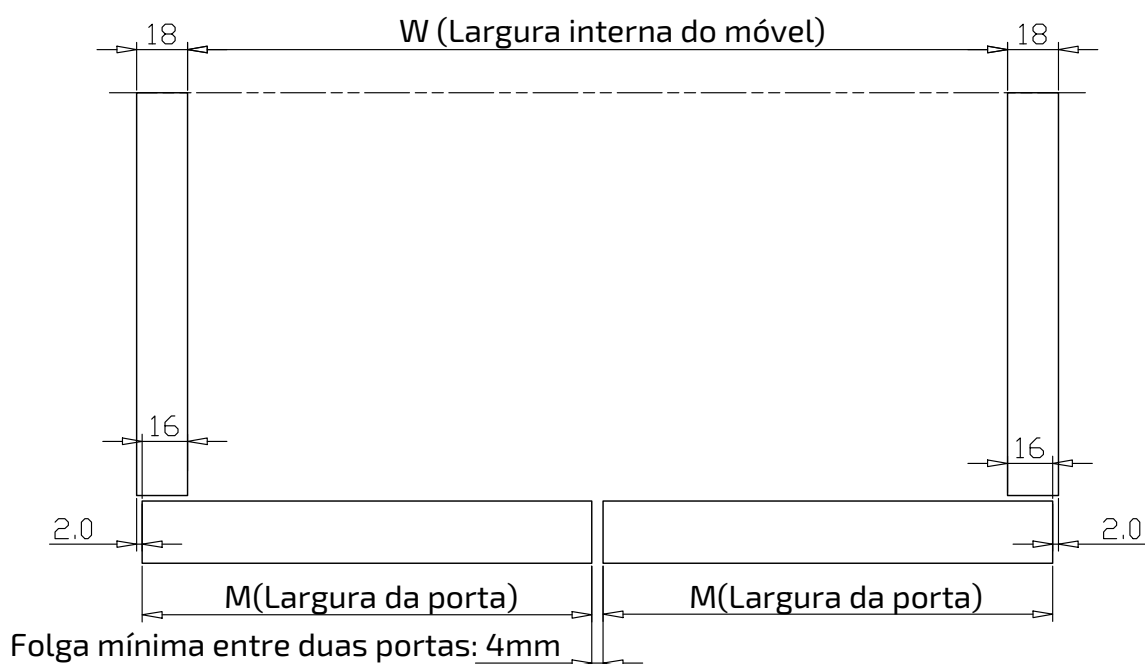


Regulagem vertical
+2.0/-2.0mm

Quantidade de dobradiças recomendada de acordo com o tamanho da porta



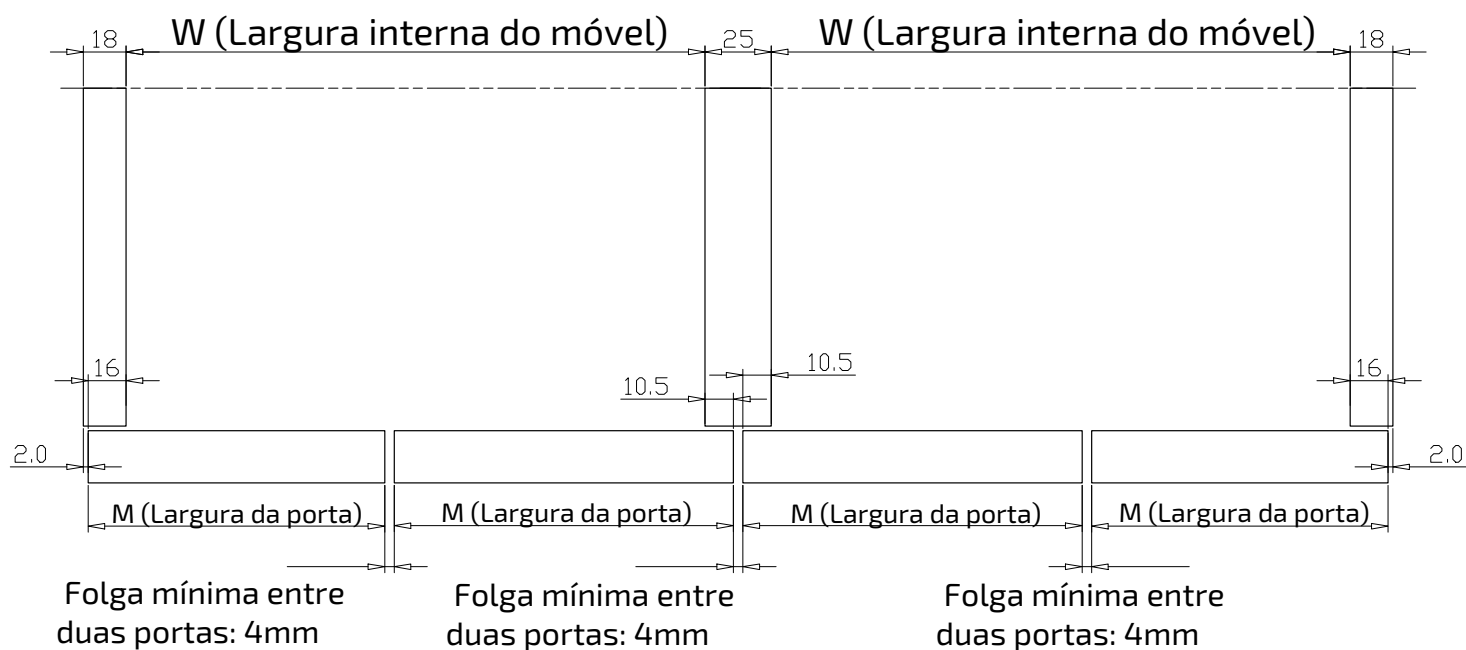
Cálculo da largura da porta (para gabinete individual)



Fórmula de cálculo: $\text{Largura da porta } M = W/2 + 14$

Observação: Para gabinetes individuais, utilize dobradiça de sobreposição total.

Cálculo da largura da porta (para gabinete duplo)



Montagem

