

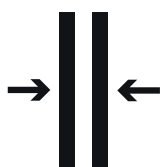


## DOBRADIÇA PIVOT STAR PARA ALUMÍNIO

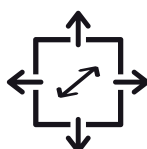
A Pivot Star é uma dobradiça para portas de alumínio espessas, com abertura de 95° e sistema de clip rápido, que facilita a instalação. Seu mecanismo de fechamento amortecido tem ajuste de velocidade, proporcionando um movimento controlado e silencioso. Uma solução prática e eficiente para projetos que exigem qualidade e sofisticação.

### ● Especificações

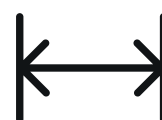
Espessura do perfil 18-26mm



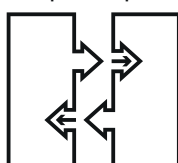
Ajuste 4D



Largura máxima da porta 600mm



Fácil fixação por clip



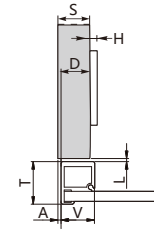
Fechamento amortecido



## Componentes

### Pivot Star Reto

CÓDIGO	PRODUTO
C81A818FABN	DOBRADIÇA PIVOT STAR ALUM RETA AMORTECIDA
C81A818FABT	DOBRADIÇA PIVOT STAR ALUM RETA AMORTECIDA TITÂNIO



Cálculo para altura do calço

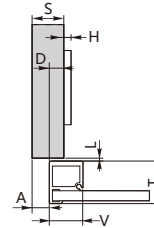


$$H = -3 + V - (D) \text{ se } (V=18-22)$$

$$H = 19 - (D) \text{ se } (V=23-26, K=6)$$

### Pivot Star Curva

CÓDIGO	PRODUTO
C81B818FABN	DOBRADIÇA PIVOT STAR ALUM CURVA AMORTECIDA
C81B818FABT	DOBRADIÇA PIVOT STAR ALUM CURVA AMORTECIDA TITÂNIO



Cálculo para altura do calço

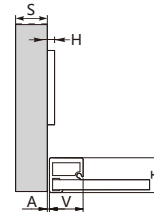


$$H = -12 + V - (D) \text{ se } (V=18-22)$$

$$H = 10 - (D) \text{ se } (V=23-26, K=6)$$

### Pivot Star Super Curva

CÓDIGO	PRODUTO
C81C818FABN	DOBRADIÇA PIVOT STAR ALUM SUPER CURVA AMORTECIDA
C81C818FABT	DOBRADIÇA PIVOT STAR ALUM SUPER CURVA AMORTECIDA TITÂNIO



Cálculo para altura do calço

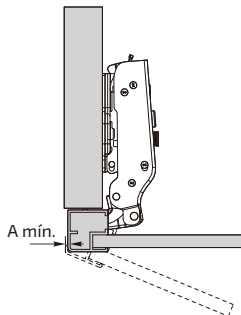


$$H = -21 + V + A \text{ se } (V=18-22)$$

$$H = 1 + A \text{ se } (V=23-26, K=6)$$

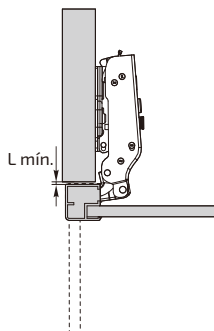
## Dados técnicos

Espaço necessário para abrir a porta



	T=	18	19	20	21	22	23	24	25	26
V=18	A=	0.2	0.2	0.3	0.4	0.5	0.7	0.8	1.0	1.2
V=19	A=	0.2	0.2	0.3	0.4	0.5	0.6	0.8	1.0	1.2
V=20	A=	0.1	0.2	0.3	0.4	0.5	0.6	0.8	1.0	1.2
V=21	A=	0.1	0.2	0.3	0.4	0.5	0.6	0.8	1.0	1.1
V=22	A=	0.1	0.2	0.3	0.4	0.5	0.6	0.8	0.9	1.1
V=23-26 (K=6)	A=	0.1	0.2	0.3	0.4	0.5	0.6	0.8	0.9	1.1

Espaço necessário para abrir a porta



	T=	18	19	20	21	22	23	24	25	26
V=18	L=	0.0	0.0	0.0	0.0	0.0	0.0	0.0	0.0	0.0
V=19	L=	0.0	0.0	0.0	0.0	0.0	0.0	0.0	0.0	0.0
V=20	L=	0.0	0.0	0.0	0.0	0.0	0.0	0.0	0.0	0.0
V=21	L=	0.0	0.0	0.0	0.0	0.0	0.1	0.1	0.1	0.1
V=22	L=	1.0	1.0	1.0	1.0	1.0	1.1	1.1	1.1	1.1
V=23-26 (K=6)	L=	1.0	1.0	1.0	1.0	1.0	1.1	1.1	1.1	1.1

## ● Componentes

### ● Calço com Excêntrica

CÓDIGO	PRODUTO
81T00TQA	CALÇO PIVOT STAR 0MM COM EXCÊNTRICA
81T00TQAT	CALÇO PIVOT STAR 0MM COM EXCÊNTRICA TITÂNIO
81T20TQA	CALÇO PIVOT STAR 2MM COM EXCÊNTRICA
81T20TQAT	CALÇO PIVOT STAR 2MM COM EXCÊNTRICA TITÂNIO
81T40TQA	CALÇO PIVOT STAR 4MM COM EXCÊNTRICA
81T40TQAT	CALÇO PIVOT STAR 4MM COM EXCÊNTRICA TITÂNIO



### ● Calço Linear

CÓDIGO	PRODUTO
81H00YQA	CALÇO PIVOT STAR 0MM LINEAR
81H00YQAT	CALÇO PIVOT STAR 0MM LINEAR TITÂNIO
81H20YQA	CALÇO PIVOT STAR 2MM LINEAR
81H20YQAT	CALÇO PIVOT STAR 2MM LINEAR TITÂNIO
81H40YQA	CALÇO PIVOT STAR 4MM LINEAR
81H40YQAT	CALÇO PIVOT STAR 4MM LINEAR TITÂNIO



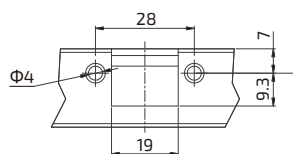
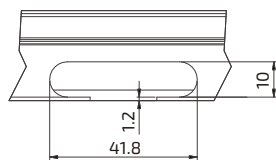
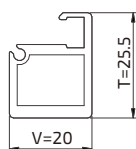
### ● Tampas de acabamento

CÓDIGO	PRODUTO
S81H	TAMPA DE ACABAMENTO PIVOT STAR
S81HT	TAMPA DE ACABAMENTO PIVOT STAR TITÂNIO

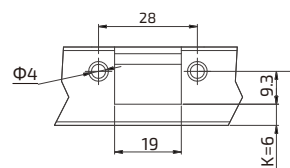


## ● Dados Técnicos

- Dimensões de furação em perfil de alumínio.



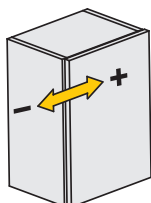
Quando V=18-22



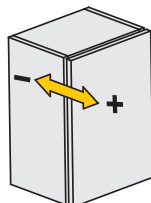
Quando V=23-26

- Regulagens

Ajuste lateral de  
-3mm +3mm



Ajuste frontal de  
-3mm +3mm



Ajuste vertical de  
-2mm +2mm

