

Linha Dobradiças

HES2S-150-110

Dobradiça destinada a aplicações em portas internas ou em painéis mimetizados onde se torna perfeita por dispensar usinagem no marco da porta além de ficar oculta para ambos os lados. Podendo ser aplicada diretamente na alvenaria por exemplo.

• Especificações

Duas Dobradiças
40Kg



Altura máxima
de porta - 2700mm



Três Dobradiças
50Kg



Largura máxima
de porta - 900mm



Espessura mínima
35mm

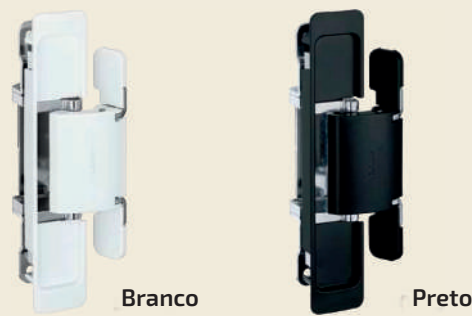


Ângulo de abertura
de 110°

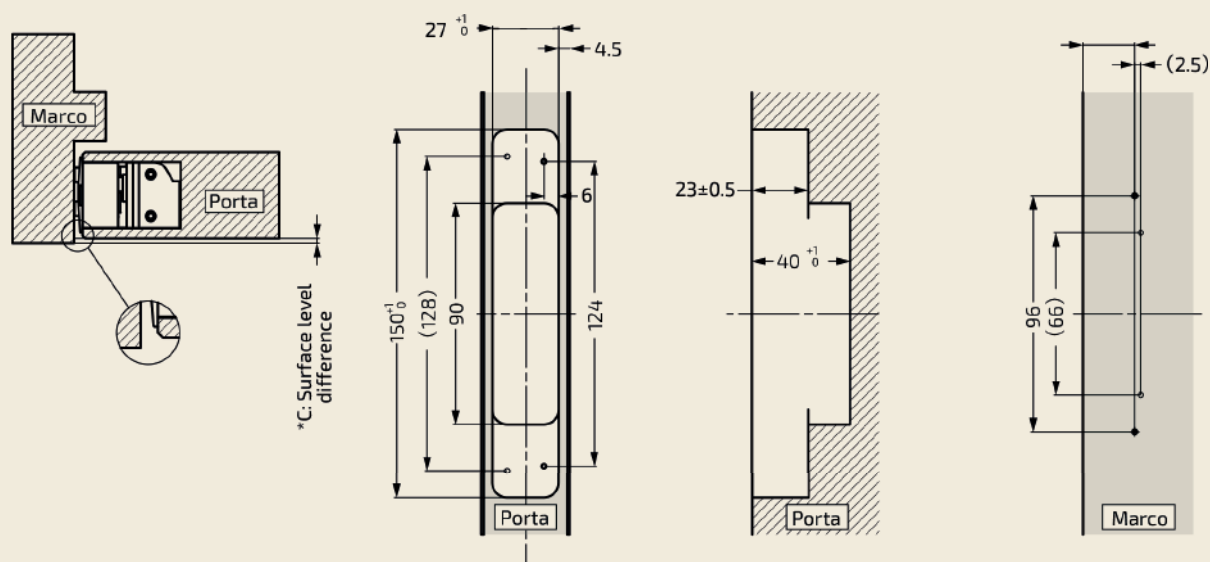


Componentes

Código	Característica
056969	Branco
056970	Preto



Medidas de Usinagem da Porta



Medidas de Usinagem da Porta

- Vertical ($\pm 3\text{mm}$)
- Lateral ($\pm 2\text{mm}$)
- Profundidade ($\pm 2\text{mm}$)

